

Технические требования на брусок из лиственницы.

Влажность: 16% ±2%.

Толщина: 90мм

Ширина: 90мм

Длина: 1000 и 1900мм.

Допуски по толщине и ширине: ±1мм; по длине: ±5мм.

Поперечная и продольная покоробленность не более 1% на 1 метр длины.

Брусок склеенный по пласти из 3-5 ламелей. Внутренние ламели могут быть сращенными по длине. Минимальная длина деланки в сращенной ламели 220мм. Наружные ламели только цельные, сращивание не допускается.

Клей: как для сращивания, так и для склейки по пласти применяется только меламиновый или полиуретановый клей класс D4 .

Качество поверхностей: Брусок строганный с 4-х сторон. Качество поверхности должно быть гладкое без задиrow, вырывов и сколов.

Наружные пласти и кромки должны быть из здоровой древесины.

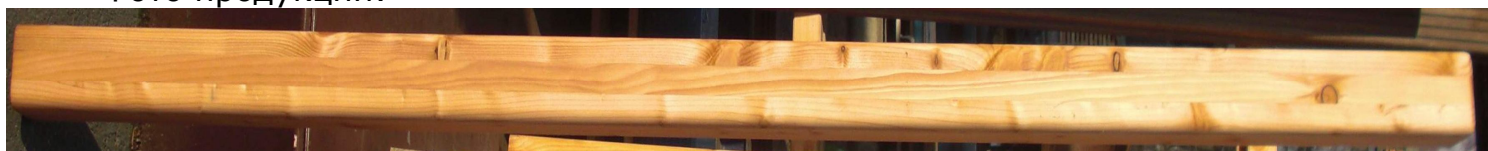
Качество всех 4-х поверхностей ABC, но не хуже сорта С и диаметр сучков не более 50мм:

п/п	Наименование пороков древесины	Сорт С
1	<i>Сучки здоровые сросшиеся</i>	не ограничено, диаметр не более 50мм
2	Волосянные Трещины шириной не более 0,8мм в сучках,	допускаются
3	Сучки черные мертвые	не ограничено с обязательным ремонтом шпатлёвкой под цвет древесины
4	Трещины по древесине, <u>не выходящие на торец и кромки</u>	длиной не более 1/4 длины детали
5	Сердцевина, <u>не выходящая на торец</u>	не ограничено
6	Смоляные кармашки	Очищенные от смолы
7	Смоляные деланки	допускаются
8	Червоточина	не допускается
9	Гниль	не допускается
10	Обзол	не допускается
11	Синева (незначительная)	не допускается
12	Механические повреждения, сколы	Допускаются не большие задиры и скола
13	Ремонт лодочкой, шпатлевание	Нет необходимости
14	Выпадающие сучки, отверстия от сучков, открытые дефекты	Не допускаются

На внутренних ламелях допускаются любые сучки и отверстия от сучков, но расстояние от сучка или отверстия до обеих кромок не менее 10мм.

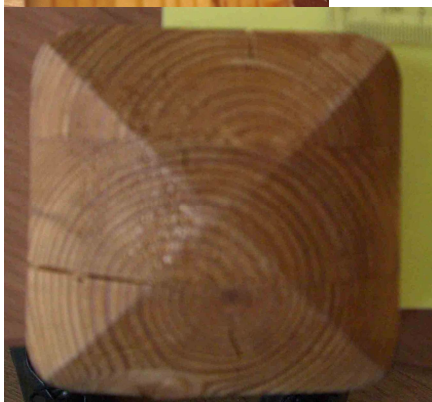
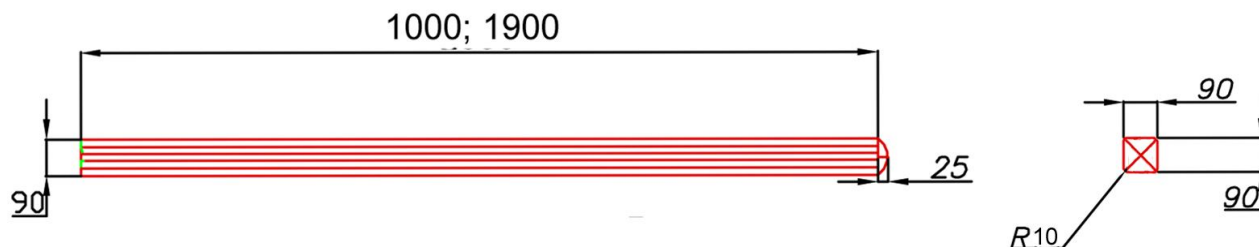
Любая гниль, синева, червоточины, обзол, изменения цвета не допускаются.

Фото продукции:



Обработка бруса:

Один торец бруса фрезеруется для получения «пирамиды» с равными сторонами высотой 25мм от основания до вершины. Кромки бруса обрабатываются радиусом 10мм.



Цена на условиях DDU, Германия

Брус

Цена, евро/м3

Наименование	Единица измерения	
Брус 90x90x1000;1900	м3	

Упаковка

На паллетах. Пакет на европаллете упаковывается полиэтиленовой пленкой со всех сторон.

Товар закрепляется на паллете металлической или ПЭТ лентой с защитными уголками.

В одной пачке, в одном пакете одна длина.

WoodProm

Размеры пакета, ширина 1100мм, высота 1100мм

Длина в соответствии с длиной продукции.

Упаковочный лист крепится со всех четырёх сторон пакета. Образец упаковочного листа предоставляется Покупателем.

Углы пакетов должны быть защищены деревянными либо картонными уголками с толщиной картона 8мм. Под упаковочную ленту- ошиновку должны укладываться деревянные планки толщиной 10мм , шириной 20мм.



Объём одной отгрузки 30-35м3.

Условие поставки: DDU, Германия

Условие оплаты : В течении 10 дней согласно условий поставки.